

埼玉経済

埼玉の将来性に期待

大宮駅西口に「アドグレイス大宮」開業
大和ハウス工業北関東支社長 斉藤英男氏に聞く



斉藤英男氏（左）と大宮駅西口「アドグレイス大宮」の建設現場（右）

住宅業界トップの売上高を誇る大和ハウス工業（大阪府）が、2023年3月期の大宮駅西口に「アドグレイス大宮」を開業する。今期は大宮の5兆円を突破する見込みだ。今月5日には、さいたま市大宮区のJR大宮駅西口に、約10万坪の大規模複合施設「アドグレイス大宮」を開業する。...

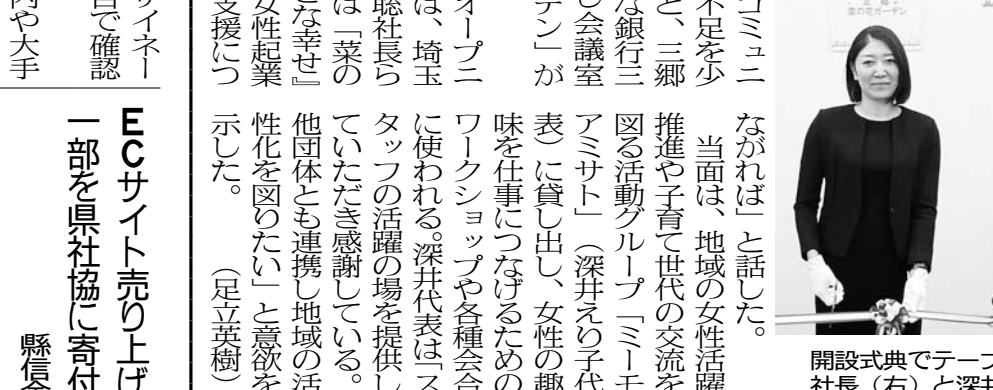
企業誘致で地域活性化へ

「団地、企業誘致も視野」 外環道や圏央道の環状道路と環状道路や東北道の環状道路が交差する要衝でありながら、都内と比べて広大な土地が広がる国道16号線周辺に着目。生産年齢人口の減少で企業戦略の転換が迫られる中、「台湾の半導体企業TSMCの熊本進出ではないか」と、関東圏の中心に位置する埼玉は経済成長のポテンシャルがまだまだ高い。...

00周年に向けて環境長期ビジョンを策定。ファシリテーターとして、本年度から着工する賃貸住宅や分譲マンションを全棟で断熱外壁や太陽光発電を備えたZEH（ゼッチ）推進。非住宅建築も30年度までに100%達成を目標としている。...

子育て女性交流の場に「菜の花ガーデン」開設

埼玉りそな銀三郷支店 開設式典でテープカットする福岡社長（右）と深井代表



開設式典でテープカットする福岡社長（右）と深井代表

都市部におけるミニコミュニティスペースの不足を解消しようと、三郷市三郷3階に貸し会議室「三郷菜の花ガーデン」が開設された。6日に開かれたオープニングセレモニーには、埼玉りそな銀行三郷支店長が出席。福岡支店長らが出席。福岡支店長は「菜の花の言葉、小さな幸せがある。この場が女性起業家や子育て世帯の支援につなげてほしい」と意欲を示した。...

ECサイト売り上げ一部を県社協に寄付

埼玉信用金庫は6日、昨年11月15日から先月14日まで開設した食品の電子商取引（EC）サイト「さいまの味」の売り上げの一部を、県社協に寄付した。...

避難先の情報 スマホで確認

東証株価指数（TOPIX）は59.97安の2666.83。出来高約2億2800万株だった。東証1部は1.14%高の1467.75円。...

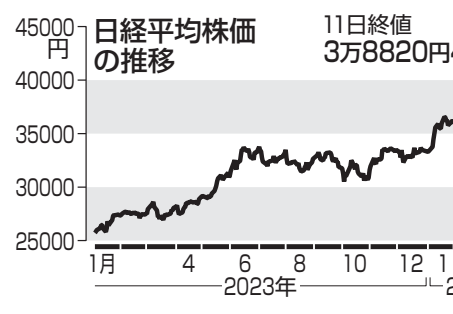
税金など即時支払い 武蔵野銀行に新機能

武蔵野銀行は15日から、スマートフォン用アプリ「武蔵野銀行アプリ」で税金や公共料金などの即時支払いの機能が追加された。...

東証急落 868円安

一時1200円近く下げも

週明け11日の東京株式市場は、ほぼ全指安の展開となった。日経平均株価（25種）は急落し、前週末比868円安の3万8820円49銭に下落した。...



平均株価は2月22日にバブル経済期以来、約34年ぶりに1200円近く下げられた。...

大人の子どもをどう観ているか

「保育者がイラッとした」と分る記録もある。それが、国立の子ども施設「大人の子ども」の保育士が書いた文章から子どもたちの声や行動を見出す作業である。...

聖学院大学発 研究の現場から

子どもには人格があり、意図する大人は、いつも少なからず大人に思っている。数ながら存在したのだ。...

田澤薫教授 人文学部子ども教育学科

「大人の子どもをどう観ているか」の「保育職種の文書」である。大人の子どもをどう観ているか。...

大人の子どもをどう観ているか

「大人の子どもをどう観ているか」の「保育職種の文書」である。大人の子どもをどう観ているか。...

大人の子どもをどう観ているか

「大人の子どもをどう観ているか」の「保育職種の文書」である。大人の子どもをどう観ているか。...

大人の子どもをどう観ているか

「大人の子どもをどう観ているか」の「保育職種の文書」である。大人の子どもをどう観ているか。...

大人の子どもをどう観ているか

「大人の子どもをどう観ているか」の「保育職種の文書」である。大人の子どもをどう観ているか。...

TOKYO MARKET REPORT

外為

東京円146円台後半 週明け11日の東京外為市場の円相場は、1円=146円台後半で取引された。

円相場

146.73 - 146.75円 (1.14%高)

株式

日経 37882.049円 (868.45円安)

長期金利

0.760% (+0.030%)

短期金利

-0.010%

金銀相場

金 2418.00円 (1.00%高)

大豆相場

大豆 1400.00円 (1.00%高)

小麦相場

小麦 180.00円 (1.00%高)

とうもろこし相場

とうもろこし 120.00円 (1.00%高)

とうもろこし相場

とうもろこし 120.00円 (1.00%高)

とうもろこし相場

とうもろこし 120.00円 (1.00%高)

とうもろこし相場

とうもろこし 120.00円 (1.00%高)

とうもろこし相場

とうもろこし 120.00円 (1.00%高)

とうもろこし相場

とうもろこし 120.00円 (1.00%高)

商況

東京市況

ダイコン(株・10%) 1820

川口市況

ダイコン(株・10%) 1404

川口市況

ダイコン(株・10%) 1404

川口市況

ダイコン(株・10%) 1404

川口市況

ダイコン(株・10%) 1404

Table with market data for various commodities like soybeans, wheat, and corn across different regions.

Table with market data for various commodities like soybeans, wheat, and corn across different regions.

Table with market data for various commodities like soybeans, wheat, and corn across different regions.

Table with market data for various commodities like soybeans, wheat, and corn across different regions.